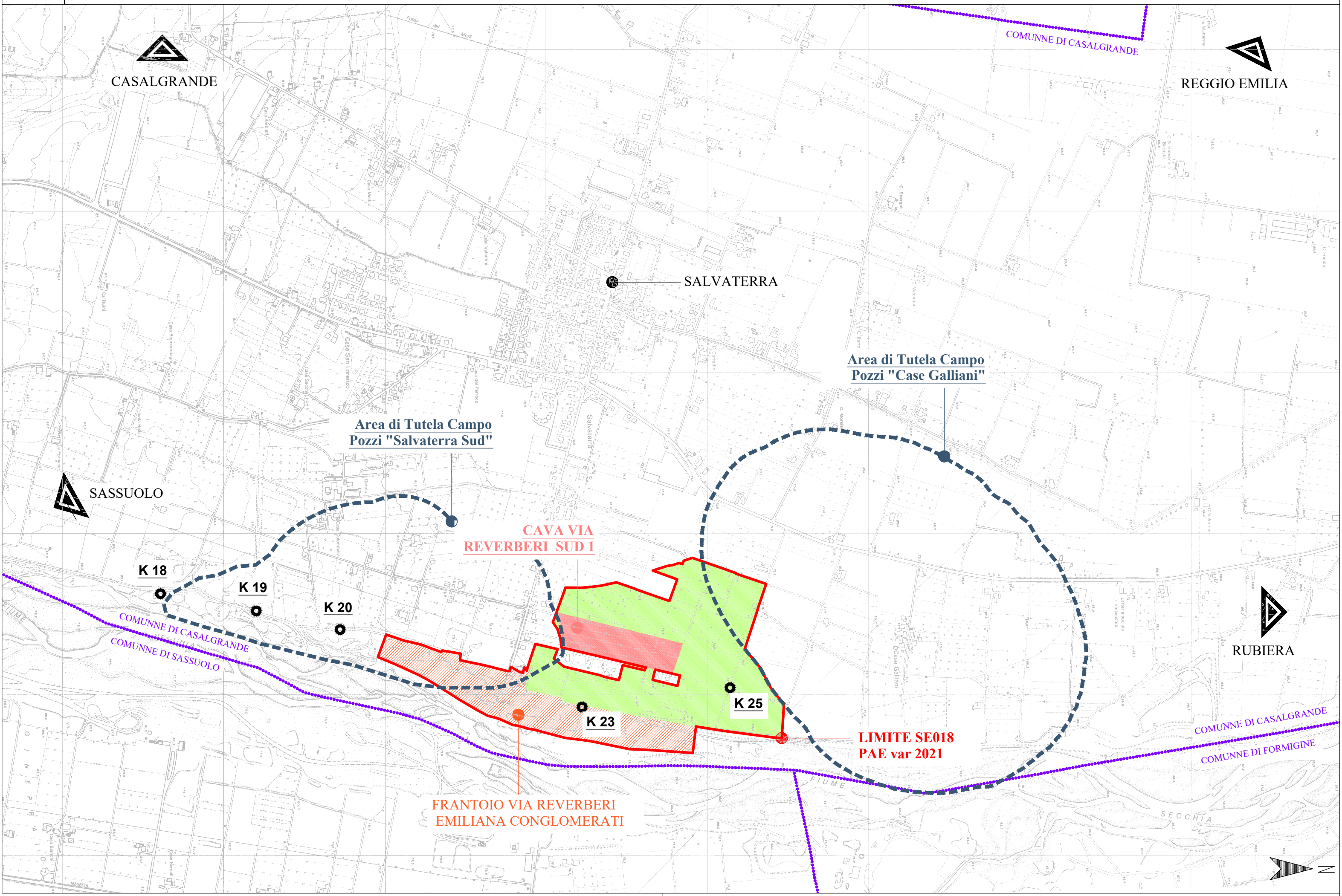


\*Il Riferimento assunto per la progettazione è il Lim. di PAE 2011  
La var2021 al PAE ha proposto una modifica al limite di polo del SE018, essenzialmente per rettifiche particolari. Sul lato meridionale del sito 12a, il nuovo limite di PAE si presenta leggermente in ampliamento, inserendo aree di ZC. In ragione del principio di cautela, il limite di PAE in direzione sud e conseguentemente il limite di scavo assunto ai fini della progettazione, della richiesta di autorizzazione e rappresentato negli elaborati cartografici, corrisponderà quindi a quello di PAE 2011 previgente e di ZeN in quanto maggiormente restrittivo.



COMUNE DI CASALGRANDE  
Provincia di Reggio Emilia

- Polo Estrattivo n. 18 "SALVATERRA" -  
CAVA "VIA REVERBERI - AREA SUD 1"  
(L.R. 17/91 e ss.mm.ii)

PROGETTO DI COLTIVAZIONE E SISTEMAZIONE

OGGETTO:  
COROGRAFIA

DATA:  
14/02/2022

SCALA:  
1:10'000

PRATICA:  
21-113

COMMITTENTE:  
  
Via A. Volta n. 5 - 42123 Reggio Emilia (RE)

TAVOLA:  
01

PROGETTO:  
Ing. Simona Magnani  
Via Canalina n. 1 - 41040 Polinago (MO)  
Cell: 328/8156599 - Pec: simona.magnani@nospec.eu  
P.IVA: 03130830361 - CF: MGNSMN62M51462J

COLLABORATORI:  
Arch. I. Lorenzo Ferrari  
Strada Vaciglio Sud n. 1123 - 41126 Modena (MO)  
Cell: 349/5797904 - Pec: lorenzoferrari@nospec.it  
P.IVA: 02984400362 - CF: FRNLZ74D227257R

FILE: 21-113-TAV01-Corografia.dwg

COPIA CONFORME ALL'ORIGINALE FIRMATO DIGITALMENTE

A norma di legge ci riserviamo la proprietà dell'elaborato con divieto di riprodurlo o renderlo noto a terzi o Dittre concorrenti senza nostra autorizzazione scritta